



Manuál pre reportovanie dopadov sucha

Monitoring pôdneho sucha

Jedným z výstupov projektu DriDanube je aj užívateľské rozhranie (tzv. Drought User Service), kde užívatelia nájdu ďalšie informácie o výskyte sucha v celom dunajskom regióne, ktoré sú založené na produktoch satelitných meraní (www.droughtwatch.eu).

Na hlavnej (domovskej) stránke <http://www.intersucho.sk> sú dostupné mapové podklady popisujúce aktuálny stav poľnohospodárskeho sucha. Tie sú k dispozícii na stiahnutie pre kohokoľvek.

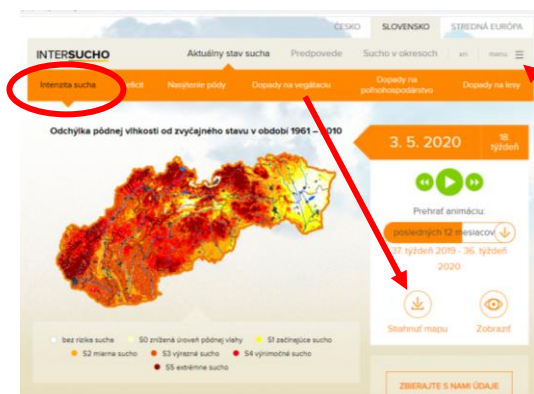
Nájdete tu nasledovné mapy:

- Intenzita sucha – mapa znázorňuje odchýlku pôdnej vlhkosti od obvyklého stavu v rokoch 1961-2010 (Obr. 1) – aktualizovaná 1x týždenne
- Deficit pôdnej vlahy – mapa, ktorá znázorňuje odchýlku od obvyklej zásoby vody v pôde (v mm) v danom období – aktualizovaná 1x týždenne
- Nasýtenie pôdy – mapa znázorňuje na koľko percent je nasýtená pôdna vrstva vodou – aktualizovaná 1x týždenne
- Dopady na vegetáciu – mapa znázorňuje relatívnu kondíciu (= množstvo biomasy) poľných plodín, trávnatých porastov i lesných porastov ako odchýlka od obvyklého stavu v rokoch 2000-2015 – aktualizovaná 1x týždenne
- Dopady na poľnohospodárstvo – mapa znázorňuje odhady dopadov sucha na výnosy hlavných pestovaných plodín na základe pozorovania našich registrovaných užívateľov – aktualizovaná 1x týždenne
- Dopady na lesy - mapa znázorňuje odhadované dopady sucha na lesné porasty na základe pozorovania našich registrovaných užívateľov – aktualizovaná 1x týždenne
- Predpoveď Intenzity sucha a Predpoveď nasýtenia pôdy – jedná sa o predpovedné mapy, ktoré popisujú pravdepodobný vývoj sucha v nasledujúcich 10 dňoch – aktualizovaná 1x denne.

Všetky predpovedné mapy a mapy agrometeorologických parametrov nájdete v časti „Menu“.

Mapy, ktoré sú aktualizované 1x týždenne sú nahrávané na web vždy v pondelok do 15:00 hodiny a odrážajú stav k predchádzajúcej nedeli o 7:00 h ráno. Mapy, ktoré sú aktualizované 1x denne sú nahrávané vždy do 13:00 h a odrážajú stav predošlého dňa.

Všetky mapy je možné spustiť odkazom „Prehrať animáciu“ za posledné 4 týždne, 3 mesiace, rok, alebo je možné si zadať vlastný časový interval.

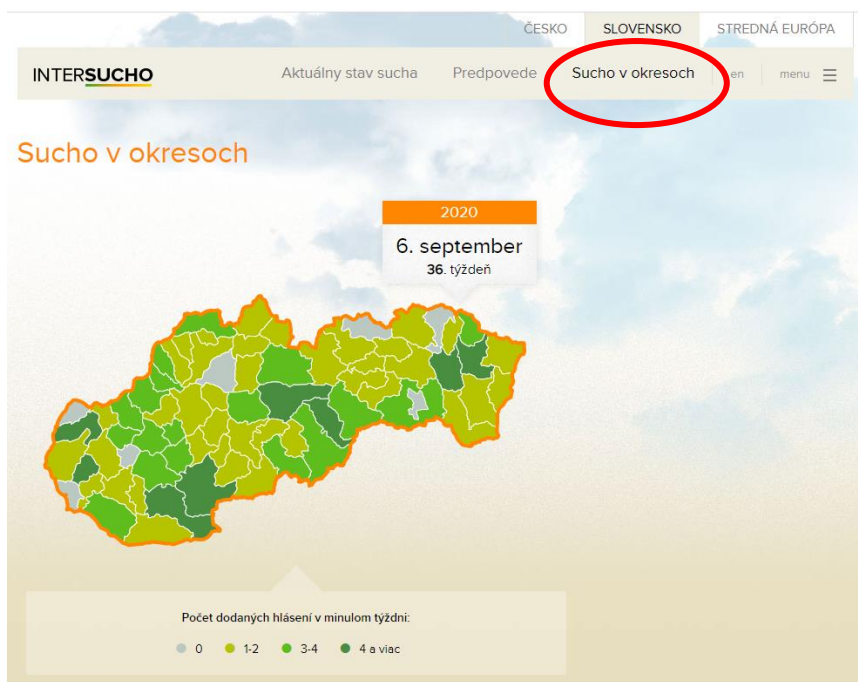


Obr. 1 Domovská stránka webu www.intersucho.sk s označením názvu mapy a tlačidla pre stiahnutie máp

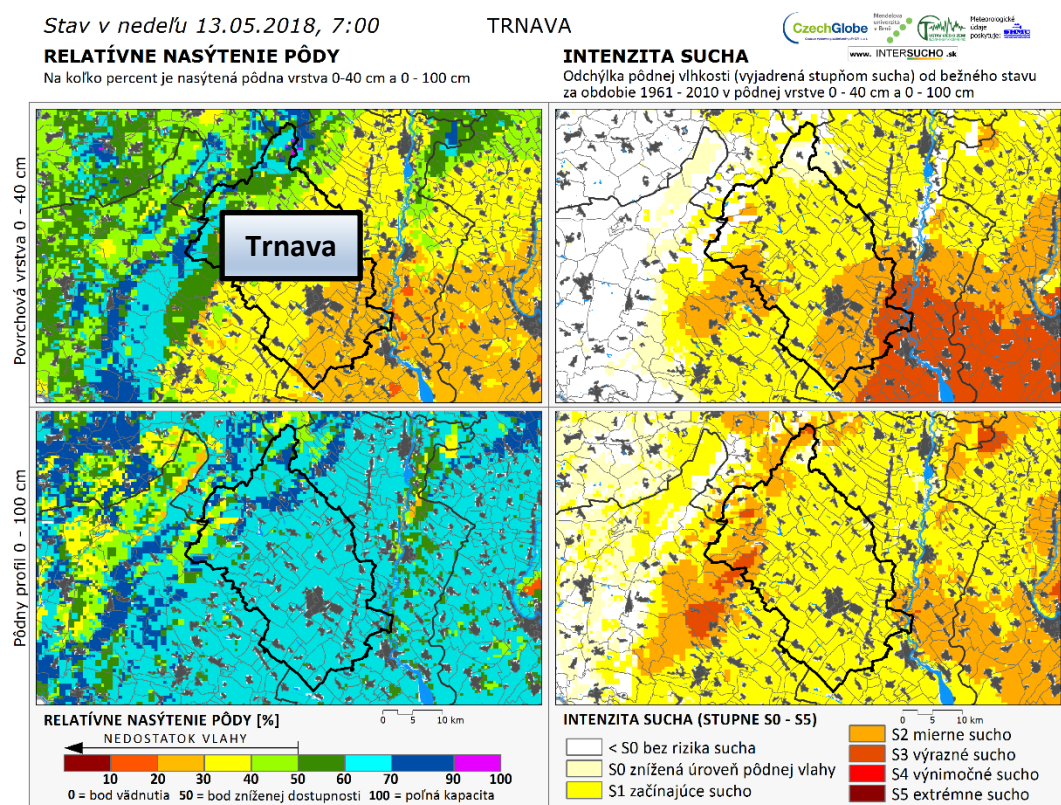
Označenie tlačidla „Menu“, kde nájdete všetky predpovedné mapy a mapy agrometeorologických parametrov

SUCHO V OKRESOCH

Súčasťou webu sú detailné mapy okresov (Obr. 2) dostupné na <http://www.intersucho.cz/sk/sucho-v-okresoch/?mapcountry=sk>.



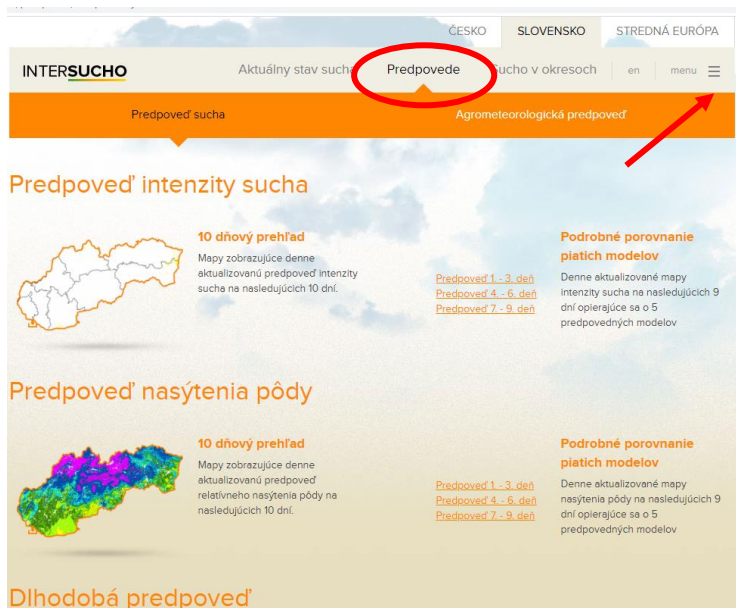
Obr. 2 Sucho v okresoch, kde užívateľ môže sťahovať mapy jednotlivých okresov. Mapy okresov sú mapové podklady, na ktorých môžete v detailnom rozlíšení 500 x 500 m sledovať intenzitu sucha a nasýtenie pôdy vodou až na úroveň Vašich katastrov (príklad Obr. 3)



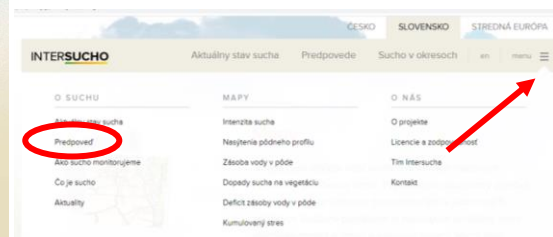
Obr. 3 Mapa okresu Trnava, kde po priblížení mapy je možné sledovať stav sucha na úrovni katastrov až na grid 500 x 500 m

PREDPOVEDE

Súčasťou webu je aj podkategória „Predpoveď sucha“ a „Agrometeorologická predpoveď“, ktorú nájdete na stránke <http://www.intersucho.cz/sk/predpoved/?mapcountry=sk> (Obr. 4.). Nájdete tu aj sadu máp 10-dňovej predpovede pre pôdnu vrstvu 0-100 cm, ktorá je denne aktualizovaná a ďalej mapu dvojmesačnej a šesťmesačnej prognózy, ktorá je aktualizovaná 1x týždenne (každý pondelok do 15:00 h). Navyše, pre aktívnych užívateľov, ktorí v danom týždni vyplnia dotazník sú k dispozícii denne aktualizované predpovede vývoja pôdných vlhkostí v profile 0-100 cm, ďalej predpoved' zrážkových úhrnov, vývoja teploty a ďalších meteorologických prvkov. Pre prístup k týmto údajom je potrebné len venovať týždenne niekoľko minút času vyplnením dotazníka (viď. ďalej).



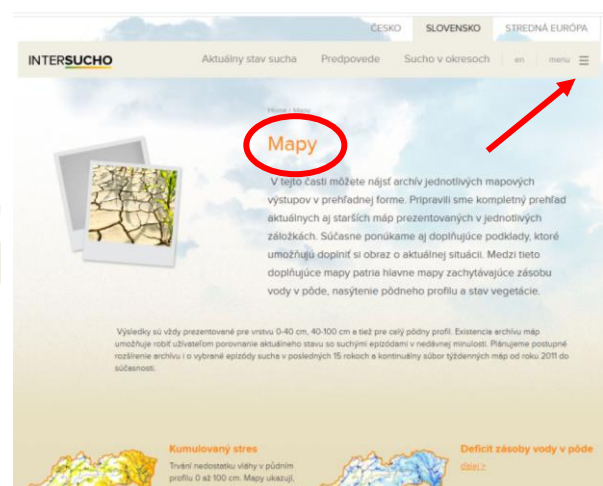
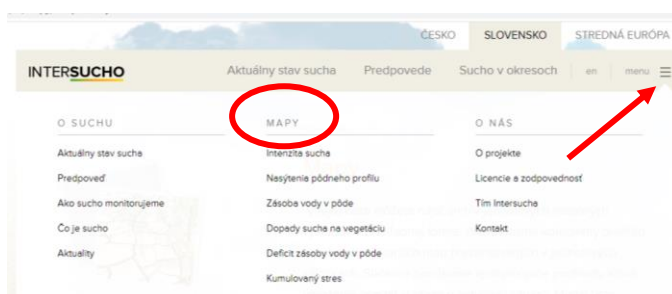
Obr. 4 Podkategória „Predpoveď“ s mapami 10-dňovej predpovede a mapou dvojmesačnej a šesťmesačnej prognózy



Mapy

Na internetovom serveri je v „Menu“ podkategória „Mapy“ (Obr. 5). Jedná sa o archív máp, ktoré boli na webe prezentované a k nim detailný popis, ktorý v týždennom kroku dokumentuje priebeh sucha, jeho vývoj a to od roku 2015 <http://www.intersucho.cz/sk/mapy/?mapcountry=sk>. Avšak, v internom archíve existujú záznamy o priebehu suchých epizód už od roku 1961.

Obr. 5 V podkategórii „Mapy“ nájdete archív jednotlivých mapových výstupov v prehľadnej forme



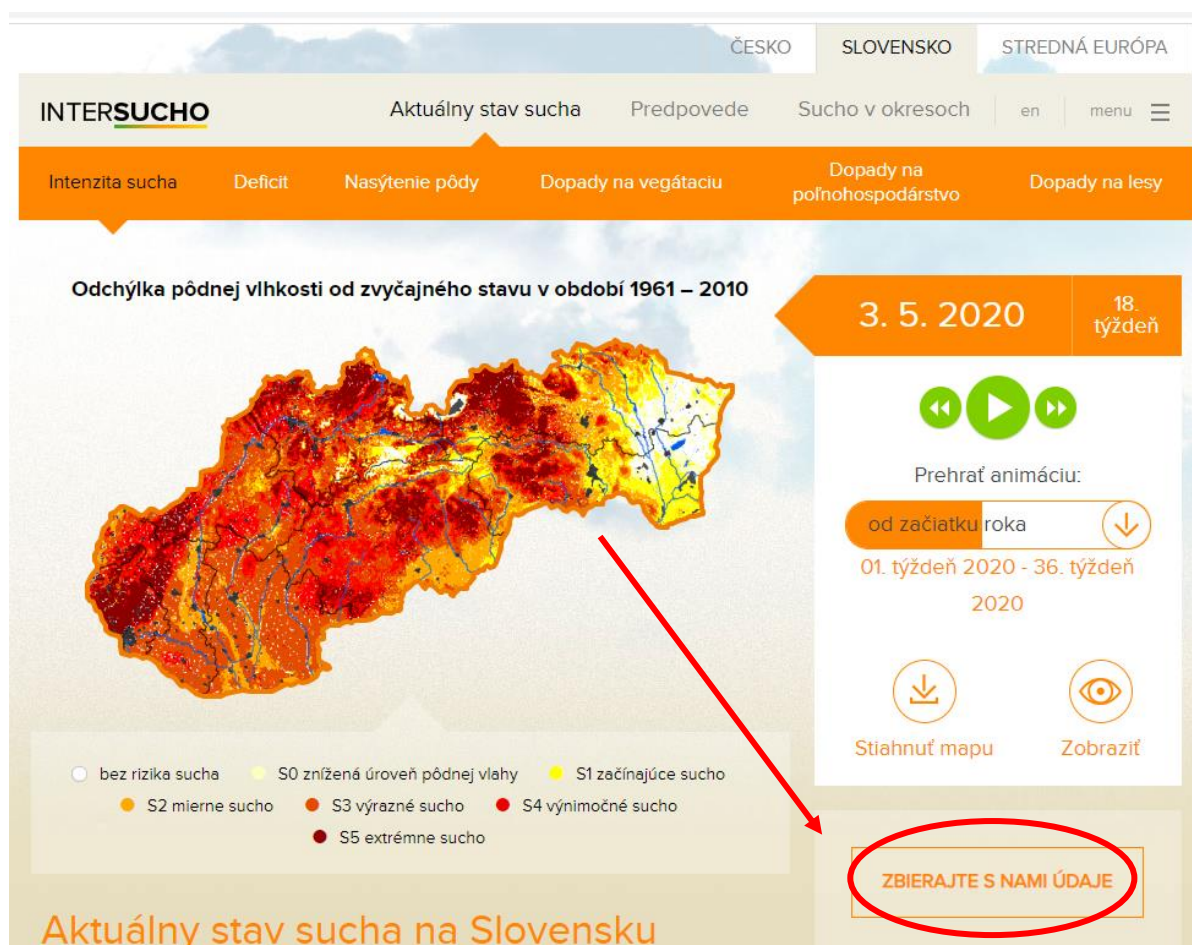
Registračná časť a dotazník

Súčasťou internetovej stránky je taktiež registračná časť, kde odborní hodnotitelia popisujú a dokumentujú stav sucha na svojich vybraných lokalitách (katastroch) pomocou jednoduchého dotazníka založeného na znalosti aktuálneho vývoja sucha. Výstupom týchto dotazníkov je mapa „Dopady na poľnohospodárstvo“ a „Dopady na lesy“, ktorá je dostupná na domovskej stránke webu a je aktualizovaná 1x týždenne. Detailný popis, ako otvoriť a vyplniť dotazník, ako sa zapojiť do monitorovania sucha, a ako sa stať expertným hodnotiteľom popisujeme v nasledujúcich krokoch.

Ako vyplniť dotazník a zapojiť sa do monitoringu sucha

Na stránke www.intersucho.sk sú každý týždeň aktualizované celoštátne a regionálne (okresné) mapy intenzity sucha, vodnej bilancie. Našou snahou je od Vás – agronómov, ovocinárov, vinohradníkov, či lesníkov získať spätnú väzbu o aktuálnej situácii porastov a vodnej bilancii v týždennom kroku. Zároveň Vám za Vašu spoluprácu chceme ponúknuť rozšírenú detailnú predpoveď vývoja sucha až na 9 nasledujúcich dní aktualizovanú každých 24 hodín, ktorá je dostupná len pre registrovaných užívateľov.

KROK 1: Prvým krokom je kliknúť na „Zbierajte s nami údaje“. Pri prvej návšteve dotazníkovej stránky je potrebné vyplniť hlavičku dotazníka, čo urobíte len **JEDENKRÁT** (červeno označené polia na obrázku).



Expertné posúdenie dopadu sucha

Pozývame Vás do tímu expertných hodnotiteľov, ktorí v rámci projektu Intersucho monitorujú priebeh a dopady sucha aktuálne v celej Slovenskej republike. Pridajte sa k aktívnym reportérom, ktorí v týždennom kroku prinášajú informácie o tom, aké je sucho a jeho dopady na plodiny.

Ďakujeme za Vašu spoluprácu.

Dotazníkové hlásenia sú prevádzkované vďaka podpore medzinárodného projektu **DrDanube**, ktorý je spolufinancovaný Európskou úniou (ERDF, IPA).

Som tu prvýkrát | Už mám účet | Zabudnuté heslo

Dotazník vyplňte k dátumu poslednej nedeli ([informácie o dátume](#))

20.10.2019

Meno * | Priezvisko * | E-mail * | Názov firmy *

Oblasť hospodárenia * | Katastrálne územie * (prečítajte si [ako zvoliť kataster](#))

Oblasť hospodárenia | Vyberte okres | Vyberte kataster pre pridanie | **POKRAČOVAŤ**

KROK 2: V kolónke „Oblasť hospodárenia“, prosím, zvolte Vašu primárnu oblasť záujmu. Môžete voliť medzi poľnohospodárstvom, ovocinárstvom a vinárstvom, lesníctvom.

KROK 3: Po vyplnení hlavičky, následne vyplníte otázky v dotazníku a dotazník odošlite kliknutím na tlačidlo „Odoslať dotazník“, ktoré sa nachádza na konci dotazníka. Vďaka týmto krokom sa zaregistrujete a bude Vám založený Váš osobný účet.

KROK 4: Na Váš e-mail Vám automaticky príde užívateľské meno (čo je Váš e-mail, ktorý ste si uviedli pri prvom vyplnení hlavičky dotazníka) a heslo, vďaka ktorému sa môžete prihlásiť na svoj účet a v nasledujúcich týždňoch pokračovať s pravidelným vyplňovaním.

KROK 5: (KROK 1 pre už registrovaných): Pri ďalších návštevách sa už budete prihlasovať zakliknutím na „UŽ MÁM ÚČET“ pod svojim užívateľským menom a heslom.

ČESKO | SLOVENSKO | STREDNÁ EURÓPA

INTERSUCHO | Aktuálny stav sucha | Predpovede | Sucho v okresoch | en | menu

Hlavné / Expertné posúdenie dopadu sucha / Už mám účet

Expertné posúdenie dopadu sucha

Zveme Vás do tímu expertných hodnotiteľov, ktorí v rámci projektu Intersucho monitorujú priebeh a dopady sucha aktuálne a operatívne v celej Českej republike. Príďte se k více než stovce již aktivních zpravodajů, kteří v týdenním kroku přinášejí informace o tom, jak hodnotí výskyt sucha a jeho dopady na plodiny.

Ďakujeme za Vašu spoluprácu.

Dotazníkové šetrení jsou prováděna díky podpoře mezinárodního projektu **DrDanube**, který je spolufinancován Evropskou unií (ERDF, IPA).

Som tu prvýkrát | **Už mám účet** | Zabudnuté heslo

E-mail * | Heslo * | **PRIHLÁSIŤ SA**

Po prihlásení sa na svoj účet môžete využívať všetky výhody registrovaného užívateľa, t. j. okrem prístupu k predpovediam sucha Vám budú ukladané Vaše vyplnené dotazníky a k nim príslušné mapy popisujúce stav sucha, ktoré si budete môcť archivovať.

KROK 6 (KROK 2 pre už registrovaných): Samotný dotazník sa skladá z otázok a komentárového poľa. Otázky vyžadujú odpoveď pomocou jednoduchej škály, ktorá je popísaná. Pri každej otázke, na ktorú ste schopní odpovedať, prosíme, o Váš expertný odhad, ktorý popíše pokiaľ možno situáciu v celom katastrálnom území, či farme ako celku.

KROK 7 (KROK 3 pre už registrovaných): Pokiaľ nám budete chcieť oznámiť čokoľvek nad rámec dotazníka využite pole pre komentár. Vaše slovné hodnotenie potom po miernej korekcii umiestňujeme na webovú stránku, ale nie pod Vaším menom, ani katastrom, ale len ako slovné hodnotenie pre vybrané okresy. Vyplnenie dotazníka Vám podľa našich skúseností **NEZABERIE VIAC AKO PÄŤ MINÚT**.

KROK 8 (KROK 4 pre už registrovaných): Všetky odpovede sú spracovávané do mapovej podoby a bez odkladu publikované (do cca 24-48 hodín). Pokiaľ nájdete nezrovnalosť vo Vašej odpovedi, či máte iný komentár, chcete nám zaslať fotografie dopadov sucha u Vás, obráťte sa prosím na sucho_hlasenia@shmu.sk.

Často kladené otázky a odpovede

Čo je cieľom tohto typu monitoringu?

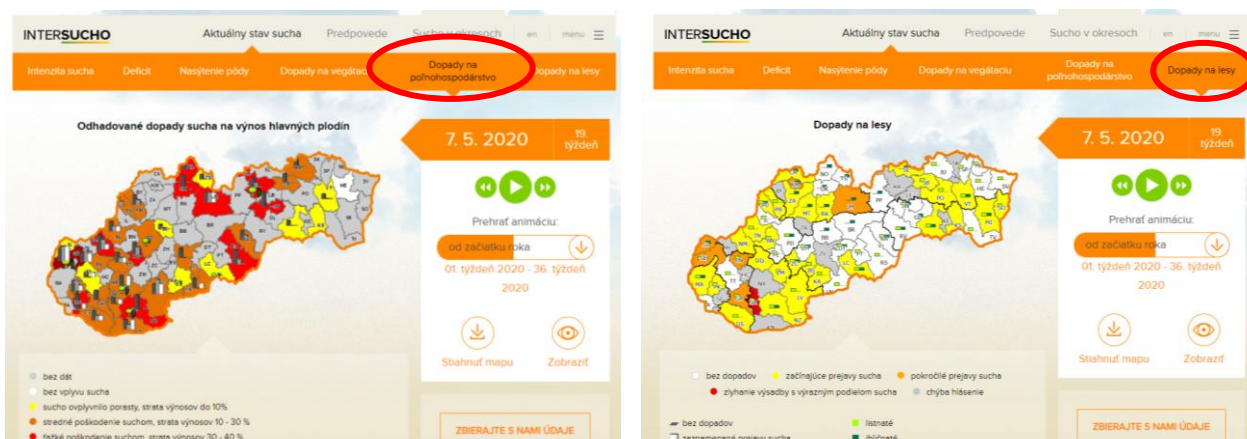
Primárne zaistiť aktuálne, spoľahlivé a o prax opreté informácie o aktuálnom suchu a jeho dopadoch. Výhodou je práve aktuálnosť, ktorá umožní včas reagovať na situáciu, ako zo strany poľnohospodárskych podnikov a organizácií, tak zo strany verejnosti a verejných činiteľov.

Čo získam vyplnením dotazníka?

Budem sa podieľať na činnosti v Európe unikátneho systému, ktorý umožní lepšie riešiť prípadné krízové situácie. Súčasne získam prístup k aktualizovanej predpovedi vodnej bilancie, intenzity sucha, ale i ďalších agrometeorologických parametrov, a to vo vysokom priestorovom i časovom rozlíšení. Prístup k denným aktualizáciám predpovedných máp majú len tí, ktorí v danom týždni dotazník vyplnili.

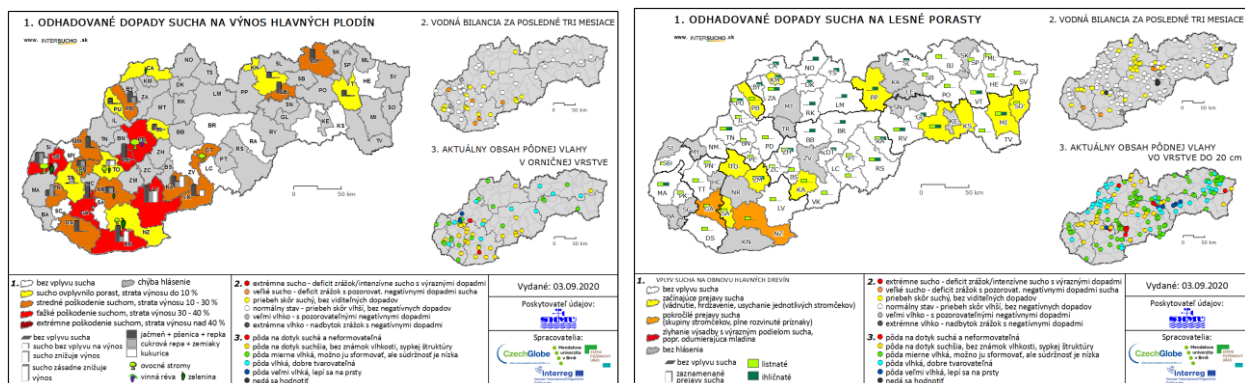
Čo sa deje s mojimi odpoveďami?

Vaše odpovede i komentáre sú obratom spracovávané tímom expertov a sú publikované v podobe mapového podkladu, ktorý je pravidelne 1x týždenne publikovaný na webe intersucho.sk – v časti „Dopady na poľnohospodárstvo“ a „Dopady na lesy“ (Obr 6).



Obr. 6: Domovská stránka s mapou „Dopady na poľnohospodárstvo“ a „Dopady na lesy“, ktorá vzniká vďaka spolupráci s externými hodnotiteľmi, ktorí v týždennom kroku pomocou dotazníka popisujú stav sucha vo svojich lokalitách.

Táto mapa prináša pohľad na aktuálny stav očami agronómov, vinohradníkov, zeleninárov či lesníkov. V mape k stiahnutiu je ďalej možno sledovať hodnotenie vodnej bilancie od začiatku vegetačnej sezóny a informácie o aktuálnom obsahu pôdnej vlhky v orníčnej vrstve (Obr. 7).



Obr. 7: Mapa „Dopady na poľnohospodárstvo“ a „Dopady na lesy“ na okresnej úrovni.

Veľmi dôležitá je pravidelnosť vyplňovania dotazníka, pretože bez nej nie je možné zaistiť konzistenciu mapového podkladu. Preto prideliť váhu jednotlivým spravodajcom na základe pravidelnosti a spoľahlivosti hlásení. Hoci pri pravidelnom vyplňovaní investuje priemerný respondent cca 5 minút času týždenne, dobre si uvedomujeme, že čas je jedna z najcennejších vecí, ktoré máte. Aj preto sa snažíme, aby tí, ktorí dotazník vyplňajú, profitovali prístupom k informáciám. Súčasne pozývame registrovaných expertov na informačné akcie zamerané na metódy monitoringu a adaptačných opatrení v prípade epizód sucha.

Ak si v priebehu vyplňovania dotazníka nebudete vedieť rady so samotnou registráciou a následnou prácou s Vaším účtom, tak sa na nás neváhajte obrátiť.

Informácie o stave sucha

Telefón: 02/ 594 15 115, 02/ 594 15 329

E-mail: oks@shmu.sk

Informácie o reportovaní

Telefón: 02/ 594 15 107, 02/ 594 15 148

E-mail: sucho_hlasenia@shmu.sk

ZÁROVEŇ SA VÁM CHCEME POĎAKOVAŤ ZA SPOLUPRÁCU PRI NAŠEJ SPOLOČNEJ SNAHE MONITOROVAŤ SUCHO A ELIMINOVAŤ JEHO DOPADY.

TEŠÍME SA NA SPOLUPRÁCU A REPORTUJTE S NAMI!