

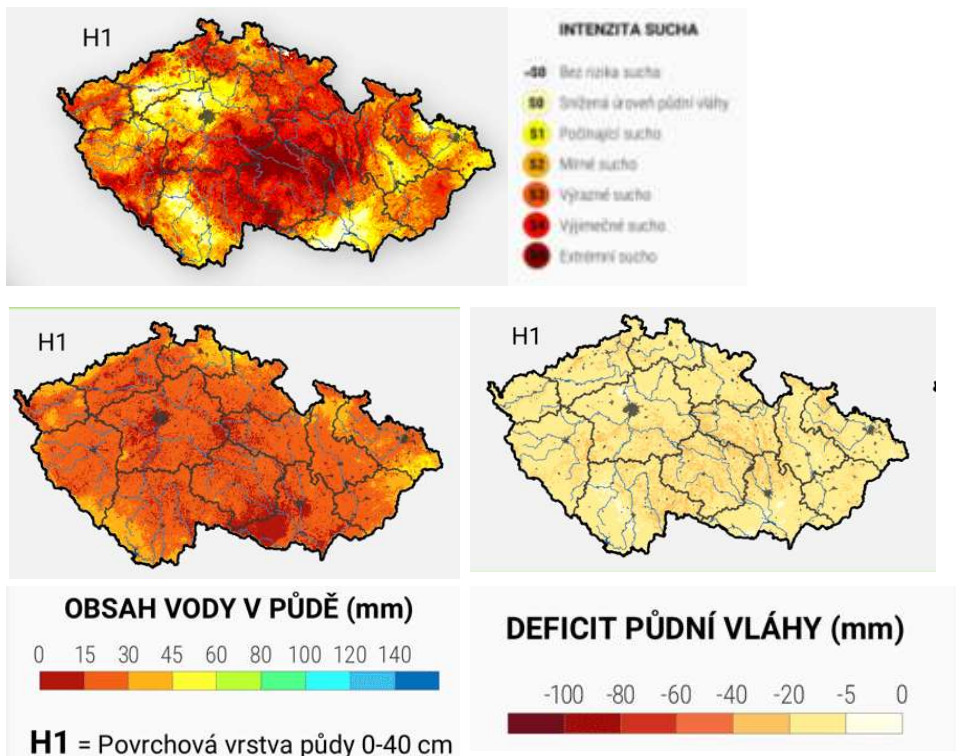
# Zelené sucho ve střední Evropě

5/02/2026

Větrný Jeníkov

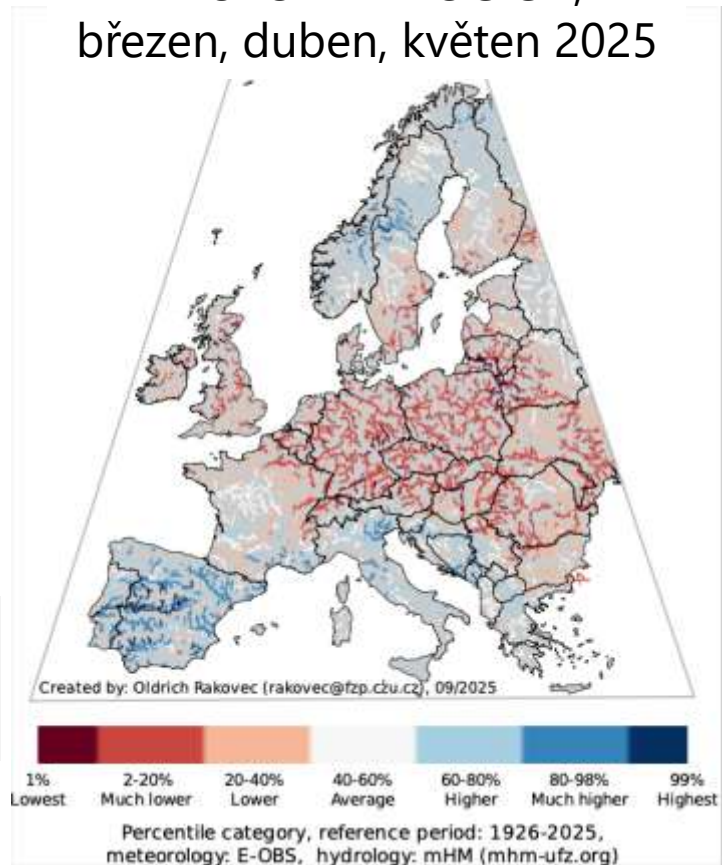
Lenka Bartošová A KOLEKTIV

# Jaro 2025



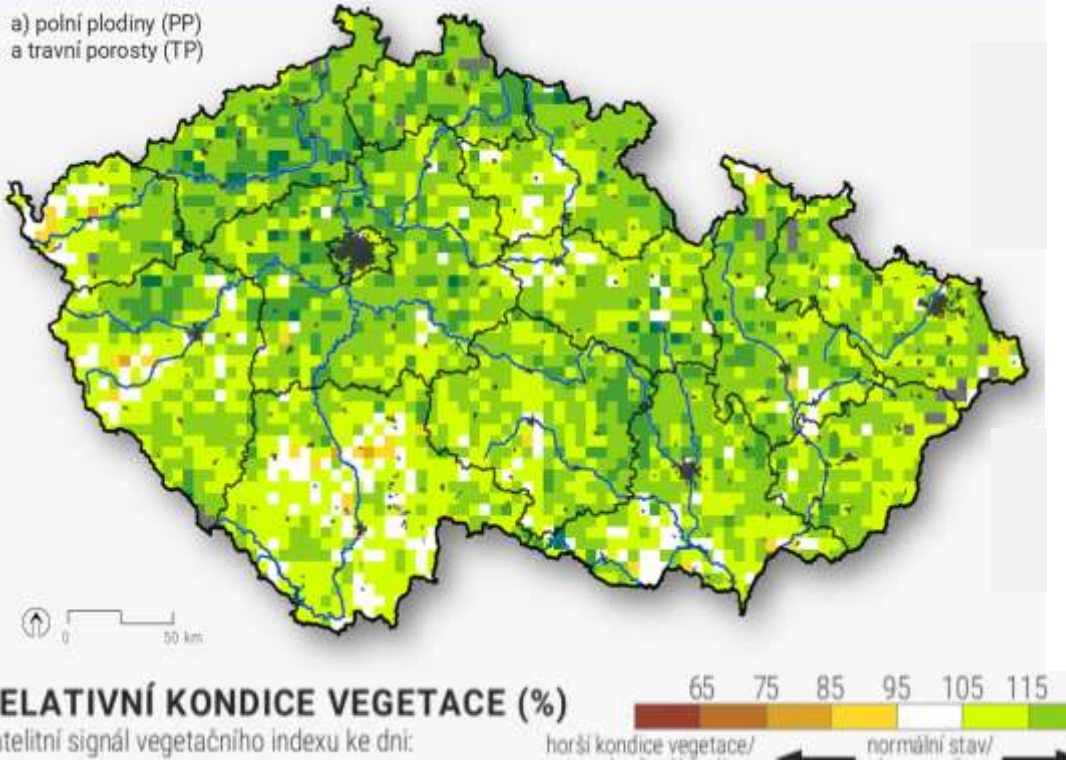
**H1** = Povrchová vrstva půdy 0-40 cm

## PRŮTOKY V TOCÍCH, březen, duben, květen 2025



# Jaro 2025

## Duben 2025



*„Sucho začíná být extrémní, špatné vzcházení jarních obilovin“ (duben 2025)*

*„Sucho ovlivnilo vzcházení jařin, které vzcházejí nerovnoměrně...“ (duben 2025)*

*„Porosty ozimů i jarní výsevy strádají suchem, cukrovka velmi špatně vzchází“ (duben 2025)*

*„...řepky to jsou nudle...“ (duben 2025)*

*„...růst je velmi pozvolný. Prostě voda schází.“ (květen 2025)*

*„...špatné vzcházení cukrové řepy, špatné odnožení u ozimů, TTP proschlé...“ (květen 2025)*

*„Porosty jsou řídké a nízké...“ (květen 2025)*

# Jaro 2025

Situace byla patrná nejen v zemědělském sektoru, ale také např. v NP Šumava

**Je sucho! Situace bude pravděpodobně horší než před 10 lety**

Česká republika, včetně Národního parku Šumava, zažívá velmi suché období. Počínající jaro sice ozelenilo krajinu, ale podle aktuálních dat každá oblast Šumavy trpí určitým stupněm sucha. Situace není jednoduše řečeno v normálu. A má svá rizika.

„Nejviditelnější ukázkou toho, že zažíváme suché období je hladina Teplé Vltavy na Soumarském mostě. Od 1. května by mělo být možné úsek mezi Soumarským mostem a Pěknou splouvat o svátočích a víkendech, ale doposud nemohla spíout ani jedna loď. Hladina totiž nepřekročila hodnotu 50 cm a naopak nadále klesá. V polovině května se dokonce dostala pod 45 centimetrů a tak není možné splouvat ani úsek Lenora – Soumarský most,“ informuje mluvčí Správy NP Šumava Jan Dvořák.

„Je to vůbec poprvé za celou dobu fungování registračního systému, kdy není možné splouvat tyto úseky Teplé Vltavy. Ukazuje to na nedostatek vláhy v krajině,“ dodává.

# Zelené sucho

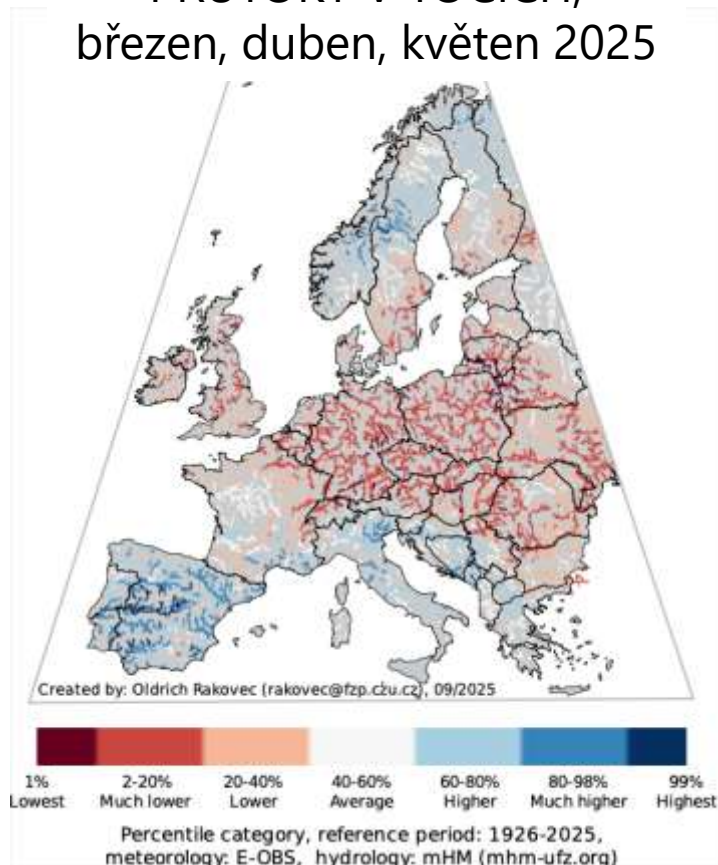
Česká republika

Slovensko

Německo

Polsko

PRŮTOKY V TOCÍCH,  
březen, duben, květen 2025



# Zelené sucho

Česká republika

Slovensko

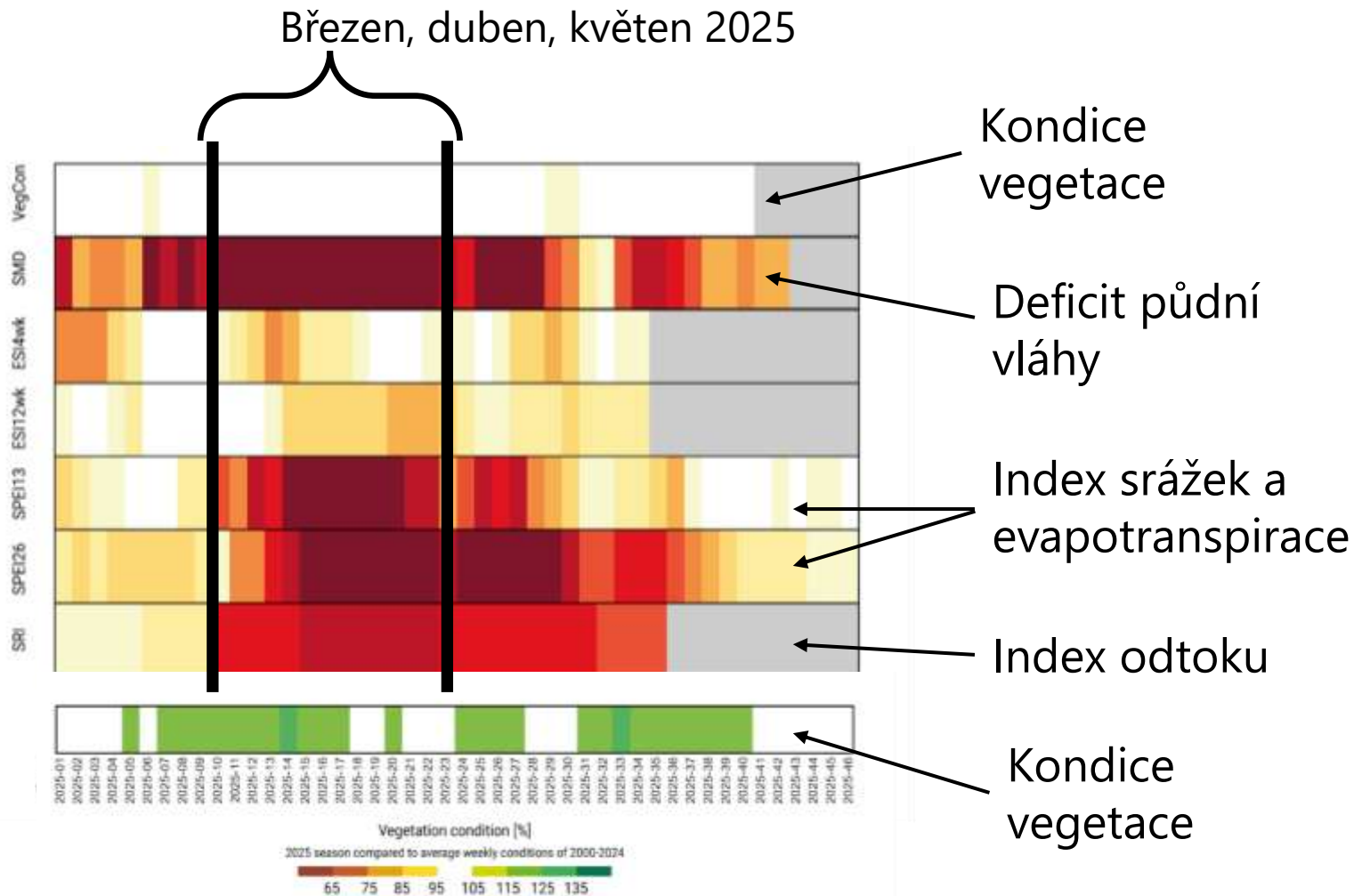
Německo

Polsko



# Zelené sucho

Plocha zasažená suchem v %:



# Zelené sucho

Pro definování zeleného sucha používáme tyto tři parametry:

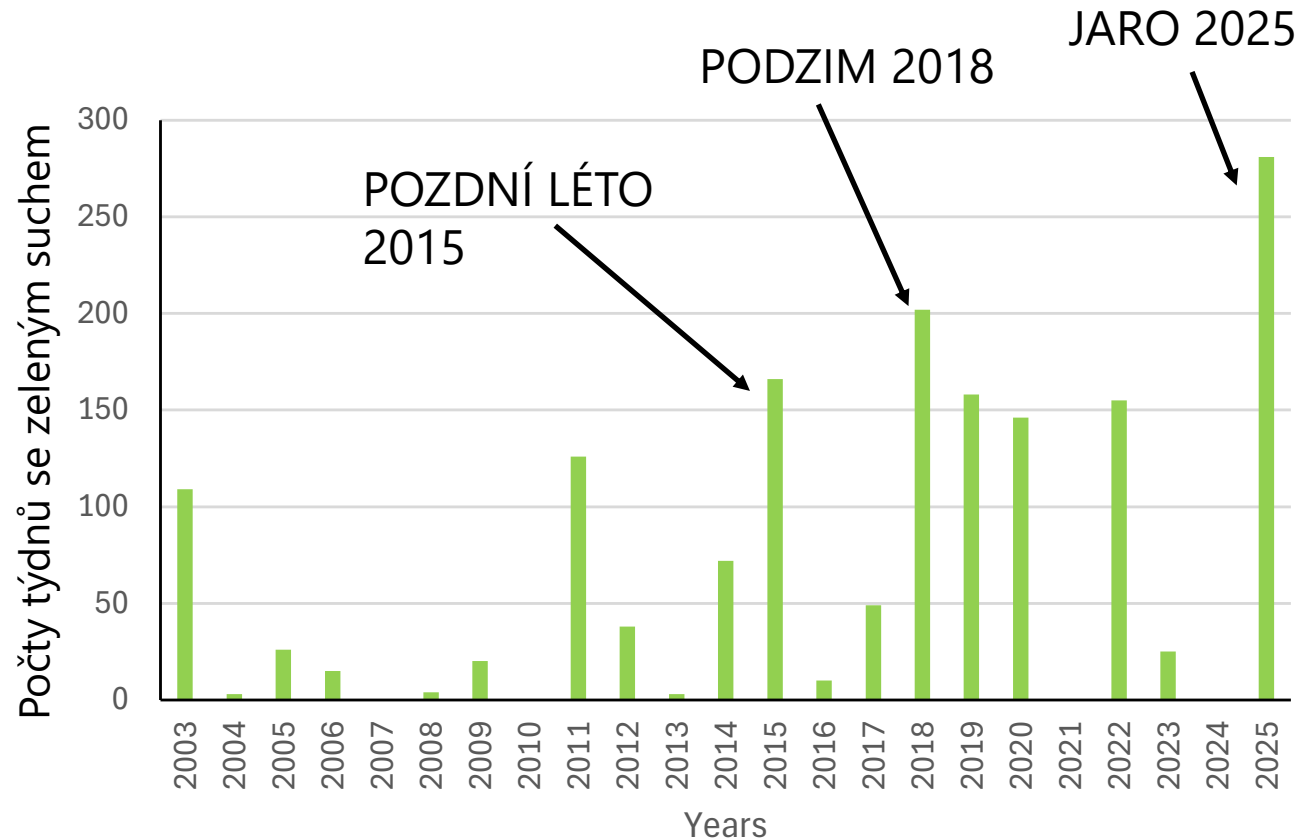
1. Hydrologické sucho - průtoky
2. Deficit půdní vláhy
3. Kondice vegetace



# Zelené sucho

Monitorujeme v prostoru a čase, kdy se tyto tři parametry potkají  
V LETECH 2000 - 2025:

1. Hydrologické sucho - průtoky
2. Deficit půdní vláhý
3. Kondice vegetace



# Zelené sucho

ZELENÉ SUCHO nás upozorňuje na začínající problém na počátku vegetačního období;

ZELENÉ SUCHO upozorňuje na nedostatečné podmínky před vegetačním klidem a potenciální problém při startu následujícího vegetačního období;

Pro laika téměř neviditelné sucho během jara;

Na podzim důkaz, že sucho nekončí prvním deštěm;

I díky spolupráci s Vámi jsme si tohoto fenoménu vědomi!

# Děkuji za pozornost



Monika Hlavsová, Oldřich Rakovec, Ray Kettaren, Livia Labudová, Claas Nendel, Jerzy Kozyra, Milan Fischer, Miroslav Trnka, Zdeněk Žalud, Daniela Semerádová, Jan Balek, Petr Štěpánek, Pavel Zahradníček.