

KLIMA BULLETIN

19/2026

TÝDENNÍ AKTUALITY OD TÝMU **INTERSUCHO**
NEJEN O SUCHU, POŽÁRECH, HORKU A ZMĚNĚ KLIMATU

Půdní sucho v Čechách se zmírnilo v oblasti západních a severních Čech, na třetině území republiky však stále zůstává extrémní sucho v porovnání s dlouhodobými hodnotami. Lesy jsou suchem nadále výrazně oslabené.

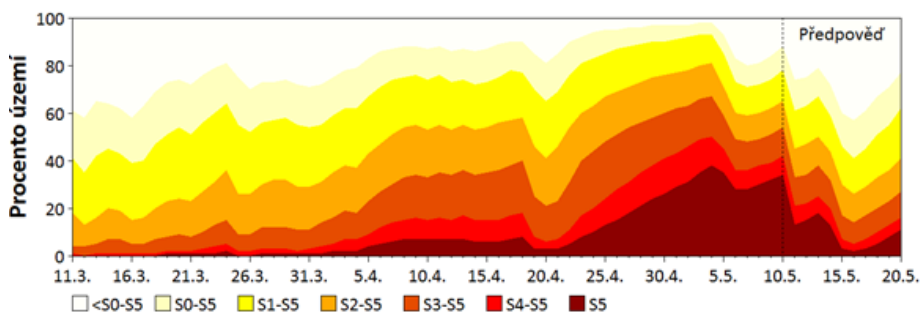


OBSAH

Půdní sucho v Čechách se zmírnilo	3
Klidnější období z hlediska požárního počasí	5
Lesy zůstávají výrazně oslabené suchem	6
Přízemní mrazíky mohou ohrozit vzcházející plodiny	7
Děšť doplní vodu v povrchové vrstvě, hlubší sucho v Evropě přetrvá	8
Riziko šíření požárů ve střední Evropě je nízké	8

PŮDNÍ SUCHO V ČECHÁCH SE ZMÍRNILO, TENTO TÝDEN JE ŠANCE I NA MORAVĚ

Půdní sucho by se mělo tento týden výrazně zmírnit, zejména díky nárůstu vlhkosti ve vrstvě do 40 cm. Klíčové však bude rozložení srážek, které zůstává nejisté. Podle aktuálních modelů z pondělního rána by více srážek mělo spadnout na Moravě, místy až 50 mm za týden, což by mohlo zlepšit situaci i tam. Očekáváme, že nejvyšších hodnot bude půdní vlhkost dosahovat v sobotu 16. 5. 2026. Snížená půdní vlhkost by měla zasahovat asi 60 % území republiky, zatímco mírné či výraznější sucho už jen kolem 30 %. Poté však může dojít k opětovnému postupnému zhoršování situace.

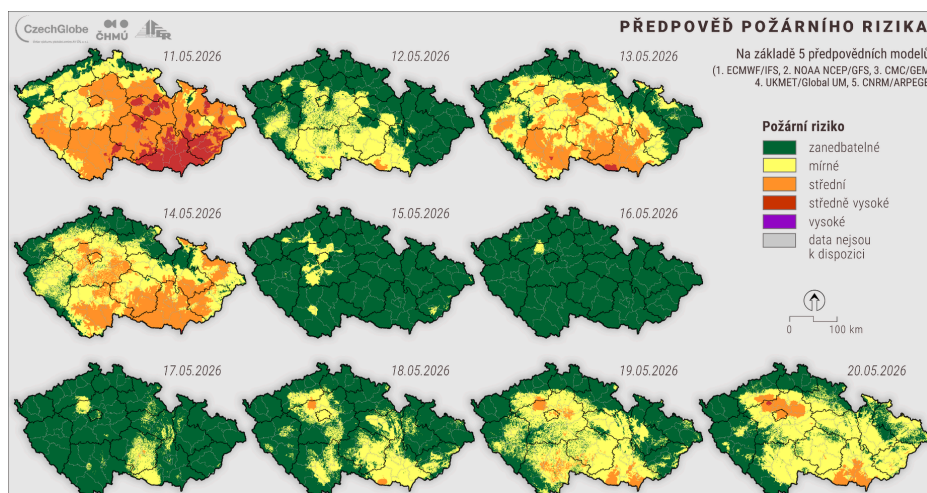


Obrázek 3: Vývoj intenzity půdního sucha za poslední dva měsíce a předpověď na následujících 10 dnů



KLIDNĚJŠÍ OBDOBÍ Z HLEDISKA POŽÁRNÍHO POČASÍ

Pondělní bouřky výrazně zmírnily požární riziko, jelikož stoupla vlhkost paliva. Vznik i samotné šíření požárů jsou tak výrazně omezené. Očekávané srážky od čtvrtka do soboty by měly požární riziko snížit až na zanedbatelnou úroveň.



Obrázek 4: Předpověď požárního rizika v období od 11. 5. do 20. 5. 2026

FIRE!ISK

FIRERISK.CZ

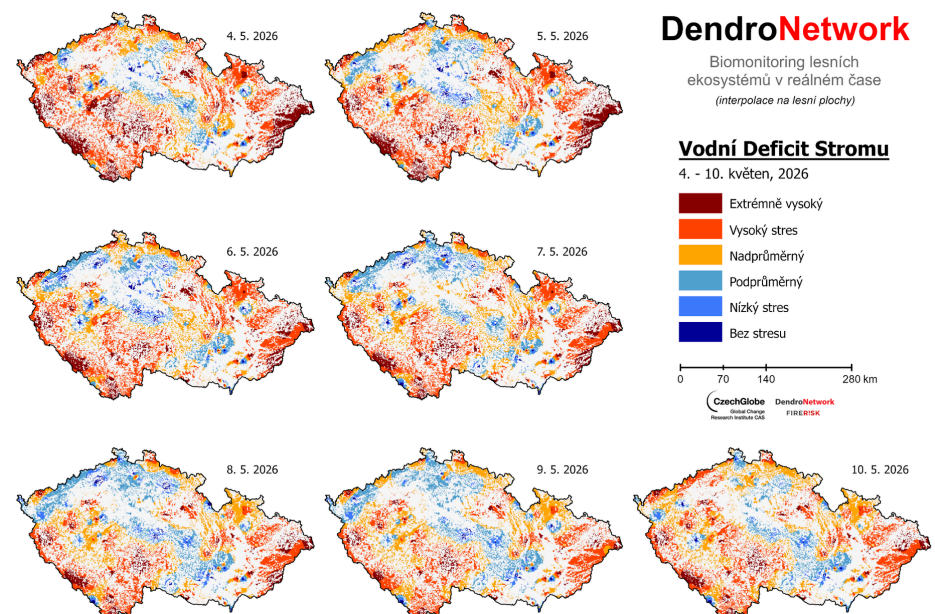
PRO STAV A PŘEDPOVĚĎ POŽÁRNÍHO RIZIKA



LESY ZŮSTÁVAJÍ VÝRAZNĚ OSLABENÉ SUCHEM

Více než 48 % lesních porostů v Česku se nachází ve vysokém (40 %) až extrémně vysokém stresu (8 %). Dalších zhruba 35 % lesních ploch spadá do kategorie nadprůměrného stresu. Celkově tak přibližně 83 % lesních porostů vykazuje alespoň nadprůměrné zatížení suchem.

Na mnoha místech se již začíná zpomalovat růst stromů, tedy tvorba dřeva, a to kvůli nedostatku vody v období, kdy by měl být růst na vrcholu. To lze vnímat jako varovný signál, že lesy jsou už nyní výrazně oslabené a citlivé na další průběh počasí. Deště z minulého týdne krajinně i oslabeným lesům částečně ulevily, nebyly však dostatečné k tomu, aby plně dorovnal vodní deficit z předchozích dní. Stav lesů se po deštích částečně zlepšil, především na severozápadě České republiky, po několika dnech se však opět vrací ke stavu ze začátku týdne.



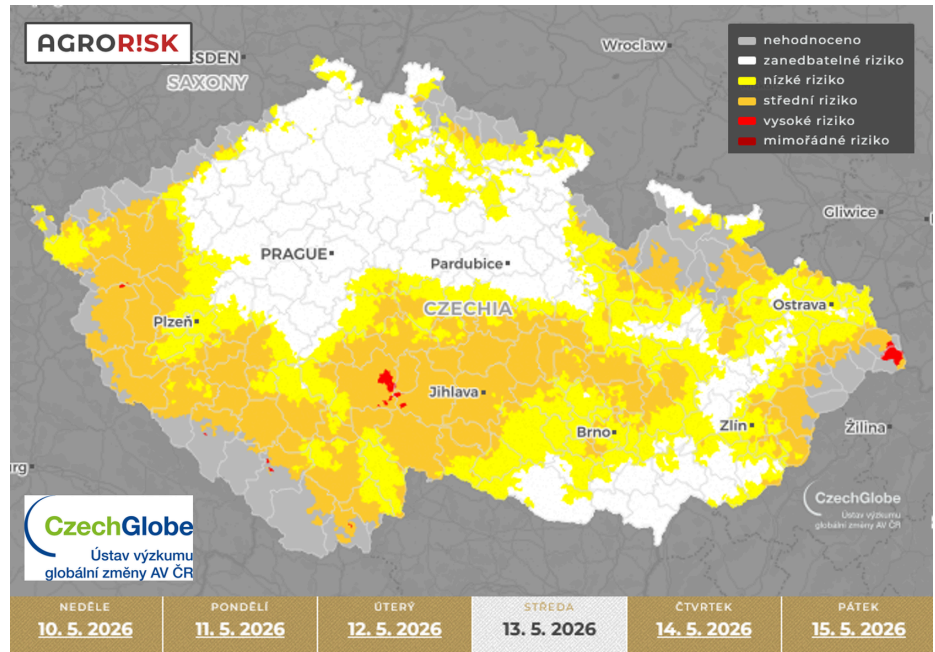
Obrázek 5: Vodní deficit stromu za období 4.–10. 5. 2026



PŘÍZEMNÍ MRAZÍKY MOHOU OHROZIT VZCHÁZEJÍCÍ PLODINY

Ve středu 13. 5. se budou ranní teploty pohybovat nebezpečně blízko 0 °C. Při vyjasnění se mohou v některých oblastech objevit přízemní mrazíky. Obezřetní by měli být hlavně pěstitelé brambor a cukrové řepy. Vzcházející rostliny by měly být, pokud možno, kryté textilíí. Ta je v tomto případě, stejně jako u jiných nízkých druhů zeleniny a rostlin, vhodným ochranným opatřením.

RIZIKO VÝSKYTU
VEGETAČNÍCH MRAZŮ



Obrázek 6: Riziko vegetačních mrazů pro brambory 13. 5. 2026

AGRORISK

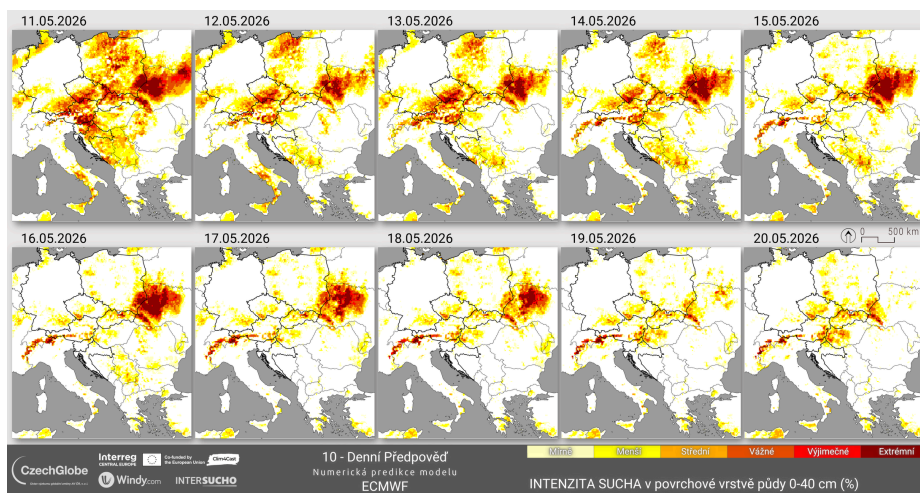
AGRORISK.CZ

PRO VÍCE DETAILNÍCH MAP RIZIK



DĚŠŤ DOPLNÍ VODU V POVRCHOVÉ VRSTVĚ, HLUBŠÍ SUCHO ALE V EVROPĚ PŘETRVÁ

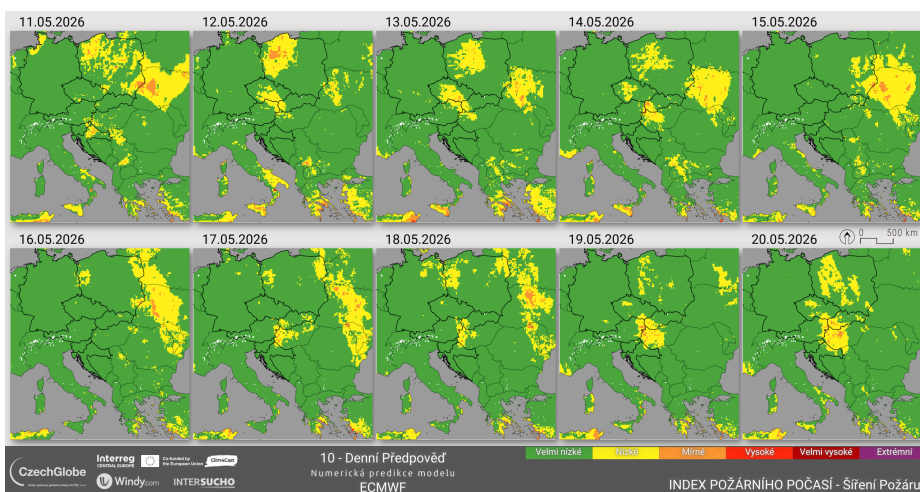
V povrchové vrstvě půdy do 40 cm se díky přicházejícím deštům doplňují zásoby vody na většině sledovaného území Evropy. Odchylna sucha by se měla v následujících dnech vyskytovat spíše lokálně, zejména na hranici Polska a Ukrajiny. V hlubších vrstvách se anomálie bude vyskytovat i v následujících zhruba 5 dnech, a to zejména v Polsku, ČR, na Slovensku, v Rakousku a na západě Ukrajiny.



Obrázek 7: Předpověď intenzity sucha ve vrstvě půdy 0-40 cm od 11. 5. do 20. 5. 2026

RIZIKO ŠÍŘENÍ POŽÁRŮ VE STŘEDNÍ EVROPĚ JE NÍZKÉ

Riziko šíření požárů je aktuálně velmi nízké na většině území Evropy. Pouze lokálně se vyskytuje nízké riziko a velmi sporadicky také riziko mírné.



Obrázek 8: Předpověď šíření požárů pro období od 11. 5. do 20. 5. 2026

CLIM4CAST

CLIM4CAST

MONITORING A PŘEDPOVĚĚ SUCHA, VEDRA A POŽÁRU
V EVROPĚ



MÁTE JAKÝKOLI DOTAZ NEBO NÁPAD NA ZLEPŠENÍ? – POTŘEBUJETE SE S NÁMI SPOJIT? – JSME TU PRO VÁS!



KONTAKT

Monika Hojdanová

+ 420 774 679 349

hojdanova.m@czechglobe.cz

Ústav výzkumu globální
změny AV ČR, v. v. i.
Bělidla 986/4a
603 00 Brno

AUTOŘI TOHOTO ČÍSLA

- Lenka Bartošová
- Monika Hojdanová
- Jan Krejza
- Eva Svobodová
- Pavel Zahradníček



JSME ON-LINE!

ÚSTAV VÝZKUMU GLOBÁLNÍ ZMĚNY AV ČR



WEB
CZECHGLOBE



LINKED-IN
CZECHGLOBE



FACEBOOK
CZECHGLOBE



INSTAGRAM
CZECHGLOBE



INTERSUCHO

FIRERISK

AGRORISK

DENDRONETWORK