

INTERSUCHO

Týdenní aktuality

nejen o suchu, požárech,
horku a změně klimatu

Dostatek vláhy v půdě vytváří velmi dobré podmínky pro podzimní výsadbu a obnovu lesů.

V nadcházejícím období budou ve velké části Evropy panovat podprůměrné teploty.

V Česku hrozí v pátek a sobotu ráno přízemní mrazíky. Podle analýz služby CAMS byl rok 2025 v EU z hlediska emisí uhlíku z požárů rekordní.



Obsah

Ze světa

Stav půdního sucha	3
Riziko výskytu horkých vln	4
Riziko požárů	4

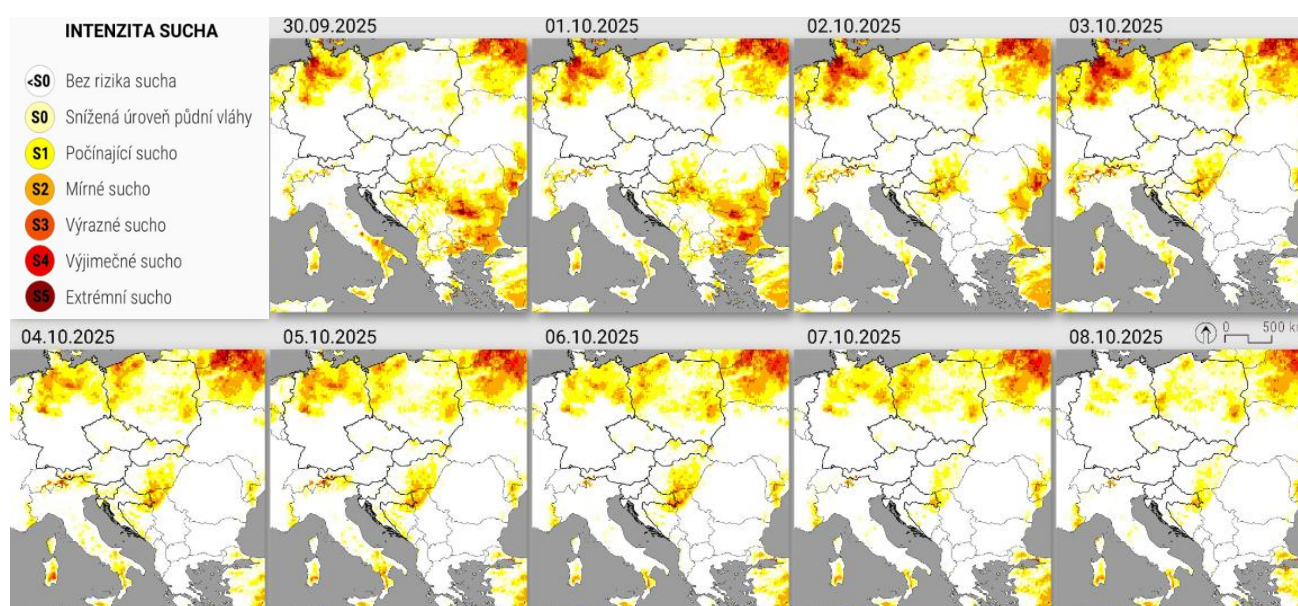
Česko

Srážky a teploty	5
Stav půdního sucha	8
Monitoring lesních ekosystémů	9
Biotická a abiotická rizika v zemědělství.....	10

Ze světa

Stav půdního sucha

V povrchové vrstvě půdy (0–40 cm) se sucho ve sledovaném regionu Clim4Cast v současné době vyskytuje pouze v severozápadní části Německa, kde dlouhodobě přetrvává, a také v Bělorusku a Litvě. V uvedených lokalitách se bude sucho v následujících dnech zhoršovat a postupně se objevovat také v severní části Polska (viz mapy). Výrazné až extrémní sucho je naopak patrné v hlubší vrstvě půdy (0–200 cm) v jižních částech Evropy, kde však bude v následujících dnech významně slábnout. Zhoršování sucha v hlubší vrstvě bude nicméně patrné v severní části Německa, východní části Polska a ve střední a východní části Maďarska.



Pro více dění v Evropě sledujte náš [web](#)

Interreg CENTRAL EUROPE Co-funded by the European Union

Clim4Cast

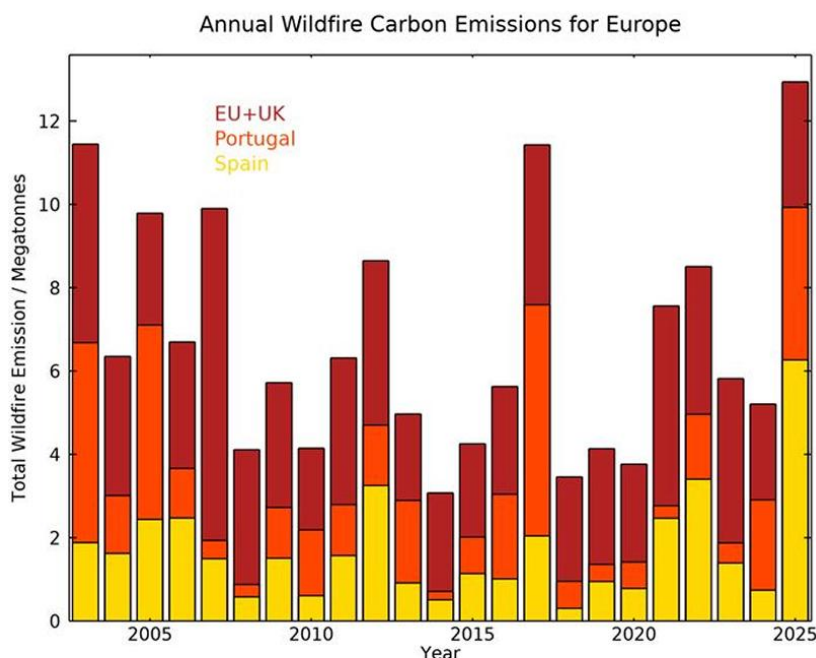
Riziko výskytu horkých vln

V rámci evropského regionu Clim4Cast v současné době nemonitorujeme a ani neočekáváme vlny veder.

Riziko požárů

Na většině území Evropy se očekává nízké riziko požárů (Německo, Polsko, Litva a Bělorusko), na Pyrenejském poloostrově a v jižní Evropě však bude i nadále přetrvávat velmi vysoké nebezpečí. V Turecku, Řecku a Bulharsku by mělo riziko postupně slábnout. Naopak na severu Evropy bude riziko požárů vyšší v některých oblastech Skandinávie a Pobaltí.

S blížícím se koncem léta ukazují data EU mimořádný rozsah lesních požárů napříč Evropou. Podle nejnovějších údajů z Evropského informačního systému pro lesní požáry (EFFIS, Copernicus) letos shořelo přibližně 1 015 000 hektarů půdy, což je téměř trojnásobek oproti loňským 383 317 hektarům. Od začátku roku bylo zaznamenáno už více než 2 100 požárů, přičemž průměrný měsíční počet požárů od konce února je nejvyšší v historii měření. Podle analýz služby CAMS (Copernicus Atmosphere Monitoring Service) byl rok 2025 rekordní i z hlediska emisí uhlíku z požárů. Největší znečištění způsobily rozsáhlé požáry ve Španělsku a Portugalsku během srpna.

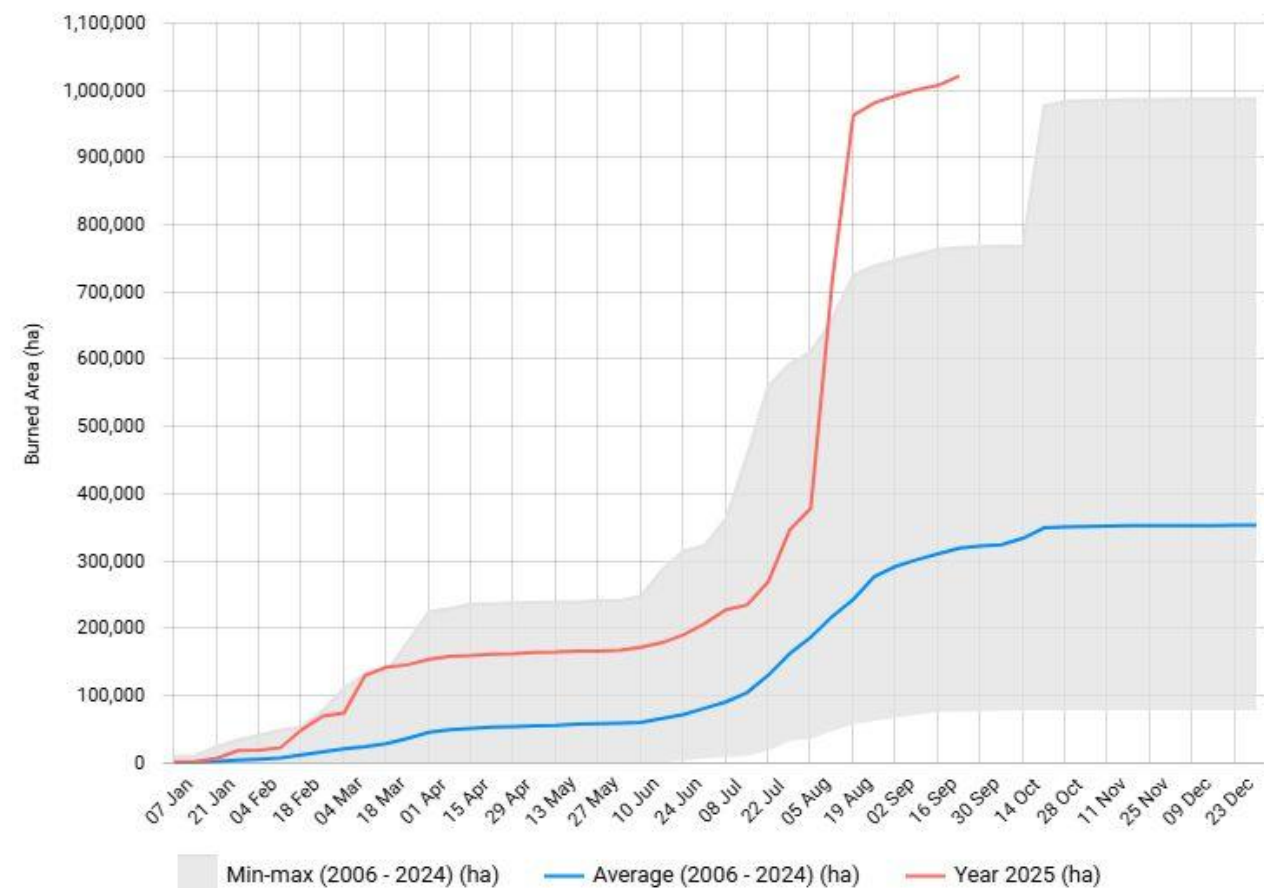


PROGRAMME OF
THE EUROPEAN UNION



IMPLEMENTED BY





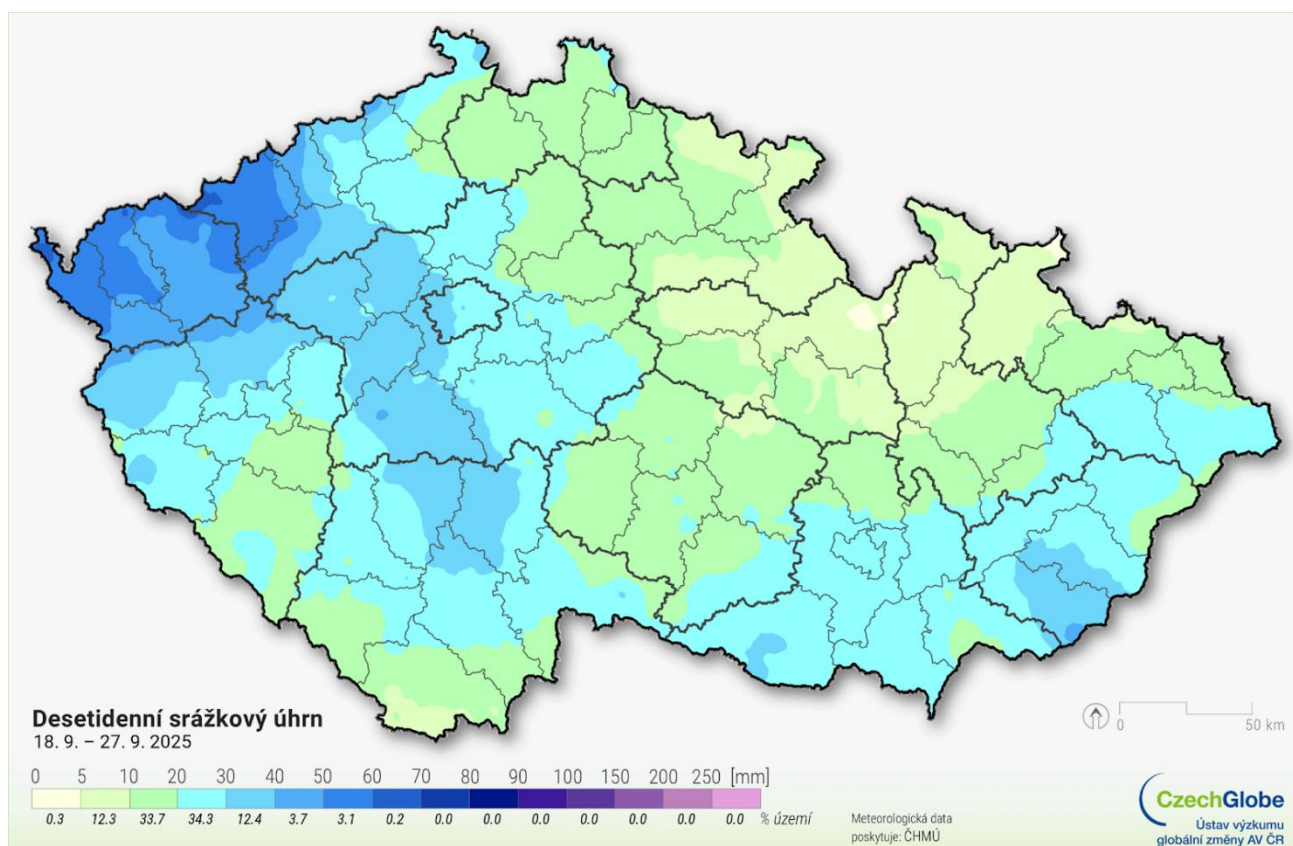
Pro více dění ve světě sledujte náš [web](#)



Česko

Srážky a teploty

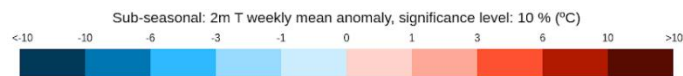
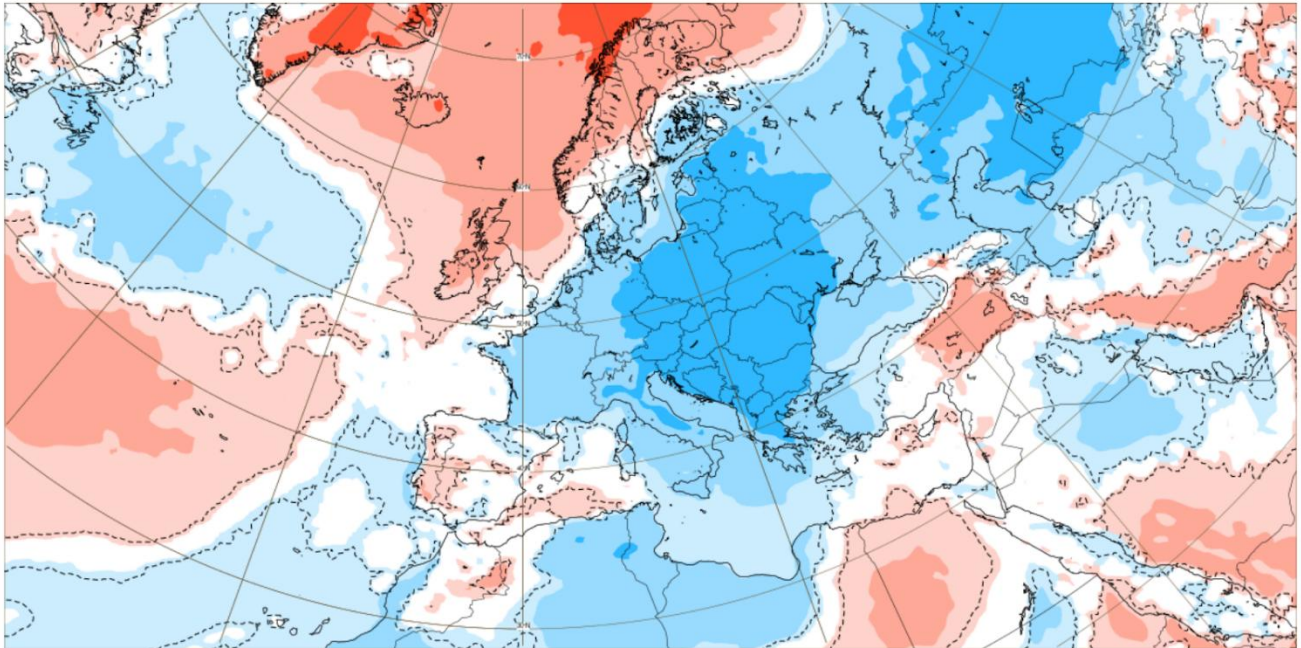
V uplynulém týdnu se na území Česka prakticky každý den objevovaly srážky, nejvíce však ve středu a ve čtvrtek. Hojné byly na západě a východě republiky. Na téměř 70 % území byly zaznamenány úhrny mezi 10 a 30 mm za 10 dní. Na téměř pětina území pak napršelo více než 30 mm za 10 dní.



Tento týden bude na naše území od severovýchodu proudit chladný vzduch. Denní teploty se budou většinou pohybovat mezi 10 a 15 °C. Začnou se však objevovat i velmi chladné noci a rána. V pátek a v sobotu ráno dokonce hrozí přízemní mrazíky nebo nulové teploty i ve 2 m nad zemí. Podprůměrné teploty budou panovat na velké části Evropy. Ve střední a východní Evropě budou teploty nižší o 6–10 °C, než je dlouhodobý průměr (oproti období 1993–2016).

2 m temperature: Weekly mean anomalies

Base time: Sun 28 Sep 2025 Valid time: Mon 29 Sep 2025 - Mon 06 Oct 2025 (+192h) Area : Europe



© 2025 European Centre for Medium-Range Weather Forecasts (ECMWF)
Source: www.ecmwf.int
Licence: CC BY 4.0 and ECMWF Terms of Use (<https://apps.ecmwf.int/datasets/licences/general/>)
Created at 2025-09-28T20:30:08.271Z



PŘEDPOVĚĚ MINIMÁLNÍCH DENNÍCH TEPLOT

INTERSUCHO

Zdroj dat: ECMWF/IFS

Datum vydání: 29.09.2025



29.09.



+1 den
30.09.



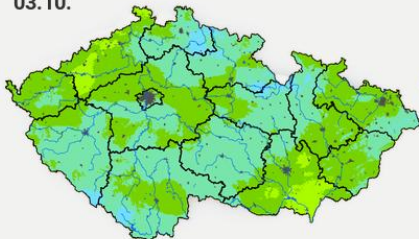
+2 dny
01.10.



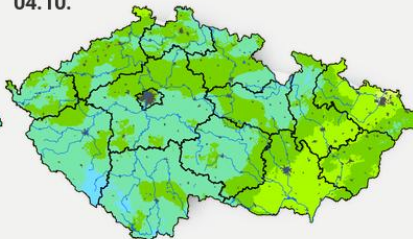
+3 dny
02.10.



+4 dny
03.10.



+5 dní
04.10.



+6 dní
05.10.



+7 dní
06.10.



+8 dní
07.10.



+9 dní
08.10.

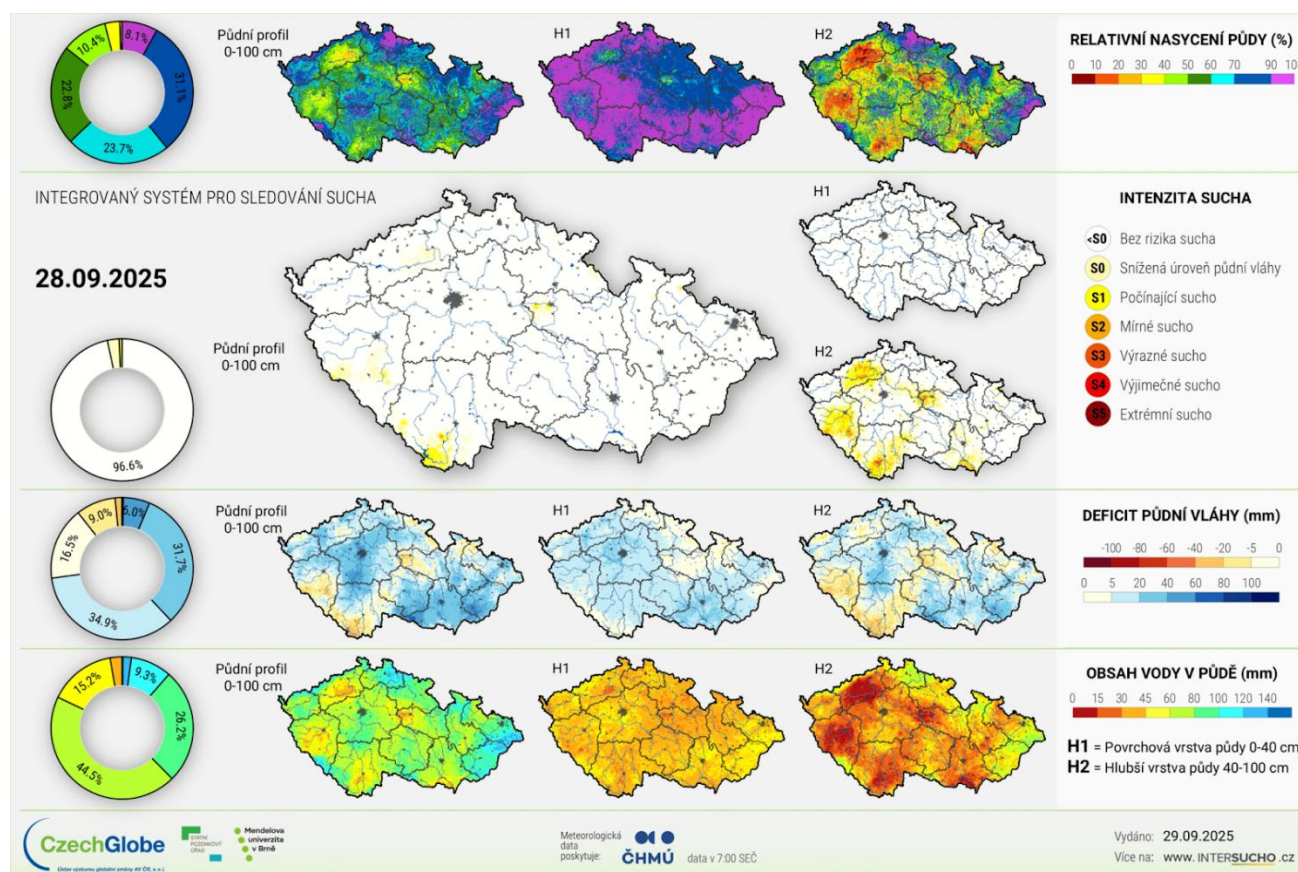


Minimální denní teplota vzduchu [°C]



Stav půdního sucha

I když je momentálně na čtvrtině území lehce méně půdní vlhkosti, než je v tuto dobu obvyklé (oproti období 1961–2015), celkově je vody v půdě spíše více. Na 40 % území republiky se hodnoty relativního nasycení pohybují dokonce v intervalu 70–100 %. Méně půdní vlhkosti je spíše v hlubší vrstvě půdy 40–100 cm (H2), kde se však ve srovnání s uplynulým obdobím situace také zlepšila. Jelikož se podle předpovědních modelů v příštím období moc srážek neočekává, v dalších 10 dnech bude půdní vlhkost sice klesat, ale jen nepatrně.



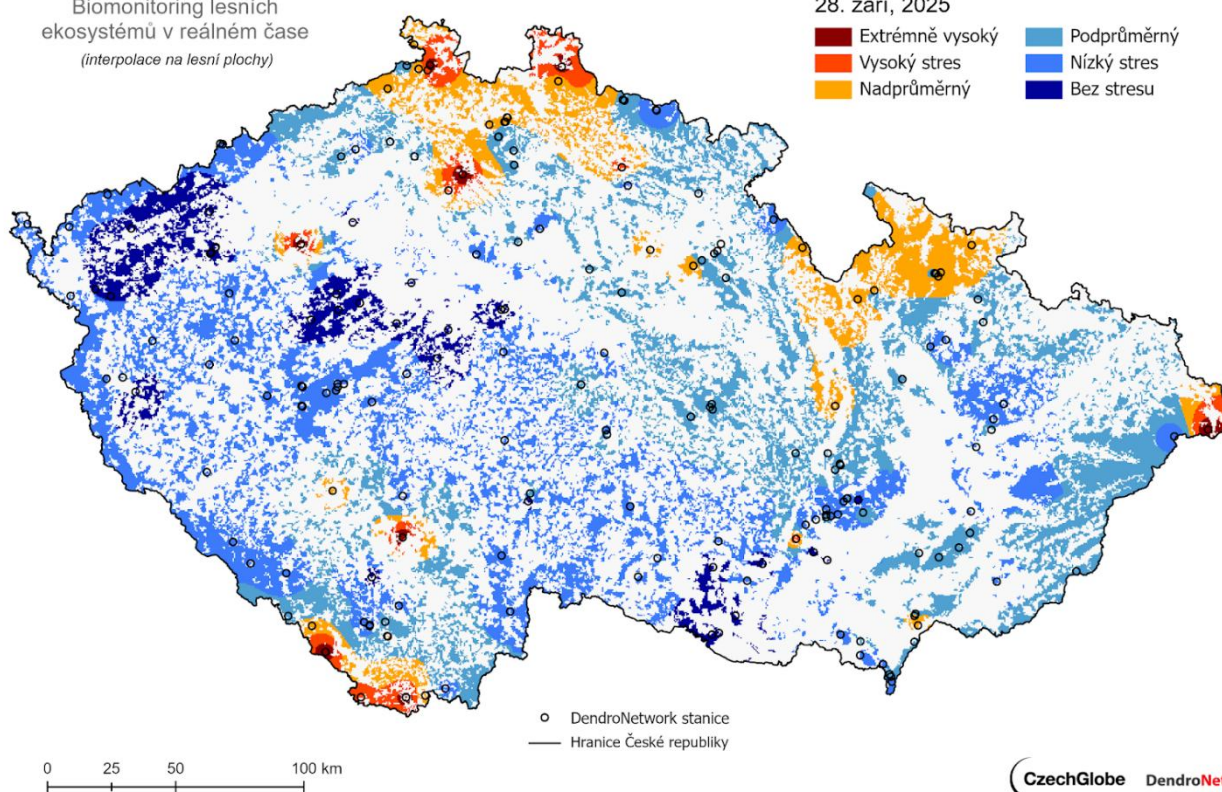
Pro více denních informací sledujte náš [web](http://www.intersucho.cz)
INTERSUCHO

Monitoring lesních ekosystémů

K neděli 28. září 2025 byl stav vláh v lesích na velmi dobré úrovni – podobně příznivá situace byla naposledy na začátku srpna. Více než 80 % lesních porostů má dostatek vody v pletivech. S postupným ochlazováním se zpomaluje fyziologická aktivita stromů a na většině území už skončil tloušťkový přírůst kmene, tedy tvorba dřeva. V příštích týdnech proto budeme moci vyhodnotit, jaký byl letošní rok z hlediska produkce dřeva. Stejně jako v předchozích týdnech i nyní platí, že dostatek vláh vytváří velmi dobré podmínky pro podzimní výsadbu a obnovu lesů.

DendroNetwork

Biomonitoring lesních ekosystémů v reálném čase
(interpolace na lesní plochy)

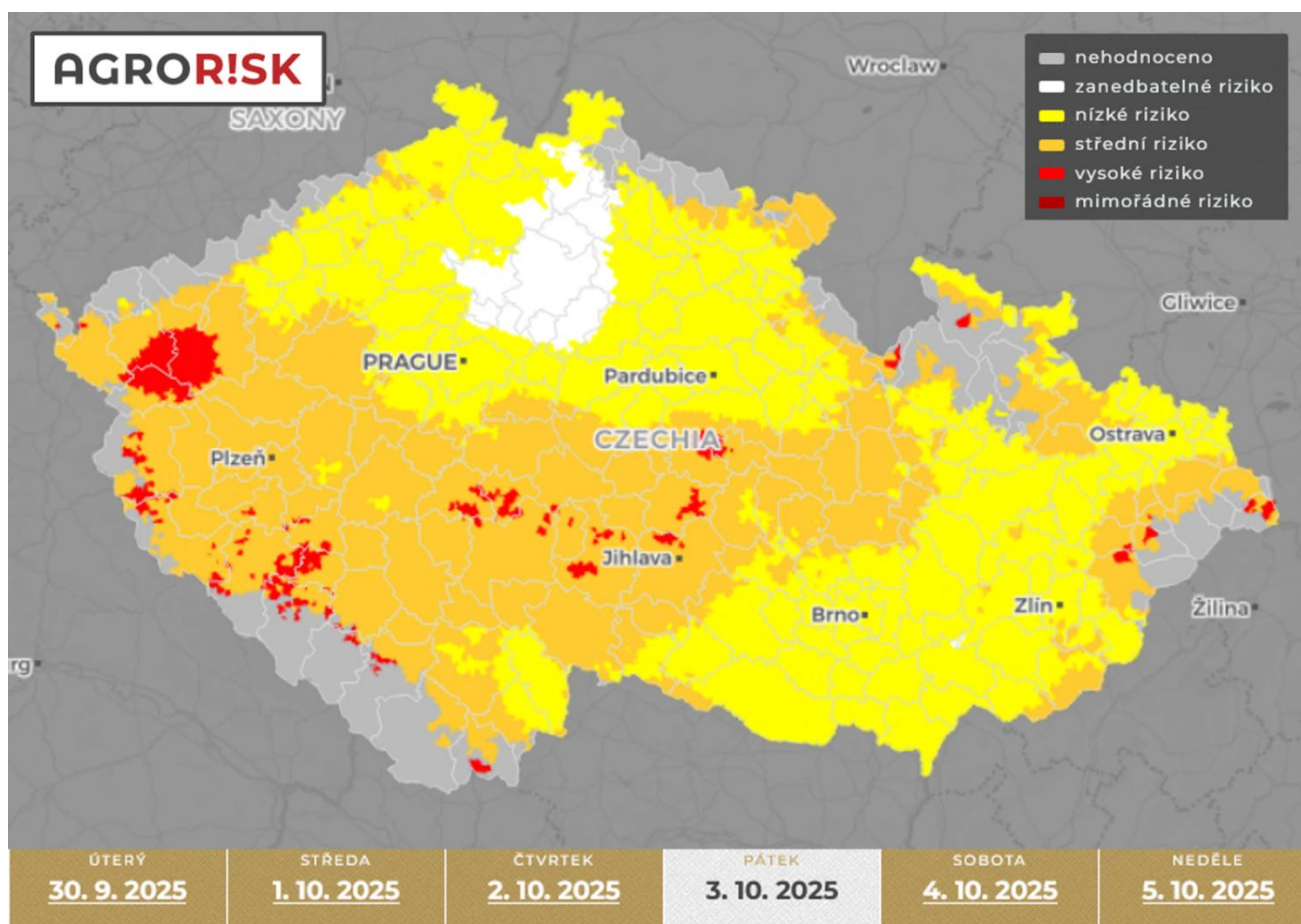


Pro více informací sledujte náš [web](#)

DendroNetwork

Biotická a abiotická rizika v zemědělství

Nízké ranní teploty koncem týdne hrozí poškozením porostů dosud nesklizené kukuřice. Minimální ranní teploty se v pátek a v sobotu k ránu mohou v mnoha oblastech (např. Vysočina, Karlovarsko, místy jižní Čechy, Vsetínsko a okolí) pohybovat i pod bodem mrazu.



Pro více detailních map rizik navštivte náš [web](#)
AGROR!SK

Kontakt

Máte jakýkoli dotaz nebo nápad na zlepšení? Potřebujete se s námi spojit? Jsme tu pro vás.

Monika Hojdanová

☎ + 420 774 679 349

@ hojdanova.m@czechglobe.cz

✉ Ústav výzkumu globální změny AV ČR, v. v. i.
Bělidla 986/4 a
603 00 Brno

🌐 [CzechGlobe](#)

[in](#) [CzechGlobe](#)

Aktuální informace připravili

Lenka Bartošová

Jan Krejza

Václav Rára

Eva Svobodová

Miroslav Trnka

Pavel Zahradníček

Bud'te s námi v kontaktu také na platformě 

INTERSUCHO **FIRE!SK** **AGROR!SK** **DendroNetwork**

[Intersucho](#)

[FireRisk](#)

[AgroRisk](#)

[DendoNetwork](#)

Zdroje

- <https://www.agrorisk.cz/>
- <https://www.aon.com/>
- <https://atmosphere.copernicus.eu/>
- <https://clim4cast.czechglobe.cz/>
- <https://dendronet.cz/>
- <https://forest-fire.emergency.copernicus.eu/>
- <https://www.intersucho.cz/cs/>
- <https://www.windy.com/>
- fotografie na titulní straně: Irena Táborová (reportérka sítě Intersucho)